



RIMINI SYSTEM INTEGRATOR
SOLUZIONI DOMOTICHE

#building

CHI SIAMO

Rimini System Integrator si occupa di progettazione, consulenza, installazione, programmazione e startup di soluzioni domotiche Knx, rappresentando un punto di riferimento affidabile nel settore della Home e Building Automation.

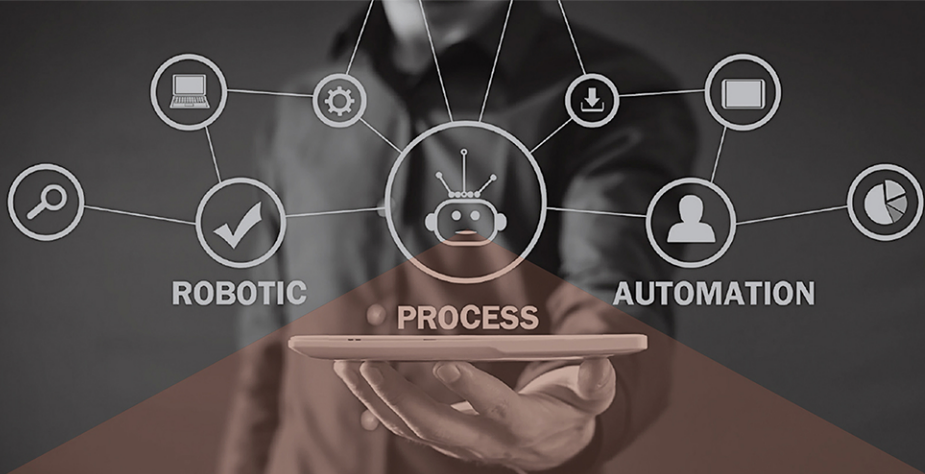
Opera su tutto il territorio nazionale ed è in grado di offrire soluzioni personalizzate, plasmate sulle necessità professionali e private di ogni Cliente, con la garanzia dalla certificazione ottenuta da KNX Association.

Erika e Mirko, con la loro esperienza e formazione, saranno sempre al tuo fianco nel mondo della domotica e sapranno consigliarti le soluzioni più adatte alle tue esigenze.

#lasciatispirare

SERVIZI

- Consulenza e/o affiancamento ai Tecnici responsabili del cantiere sul progetto preliminare, compreso eventuale colloquio informativo con il Cliente;
- Raccolta delle specifiche tecniche di ogni sistema integrabile dell'edificio, tramite confronto con i vari Tecnici ed Artigiani;
- Redazione dell'offerta economica;
- Programmazione dei dispositivi domotici e della supervisione;
- Assistenza agli Eletttricisti della Committenza;
- Start-up e collaudo della soluzione domotica;
- Fornitura dei dispositivi domotici;
- Successivo servizio di manutenzione



KNX è il primo Standard, Protocollo o Linguaggio di programmazione «APERTO» per la Home & Building Automation, approvato come standard europeo (EN 50090 - EN 13321-1) e mondiale (ISO/IEC 14543). Con questa soluzione è possibile implementare un sistema integrato sempre attuale e che non perde mai valore nel tempo, offrendo una garanzia solida e duratura, grazie anche alla possibilità di ampliare e modificare l'impianto in qualsiasi momento. Una grande varietà di scelta tra prodotti che comunicano tra loro offre molteplici personalizzazioni, assicurando al cliente la soluzione migliore alle sue esigenze. Ad oggi KNX vanta più di 500 aziende produttrici con 8000 prodotti e quasi 100.000 Partners certificati in tutto il mondo: utilizzare questo standard permette di non legarsi né tecnicamente né economicamente ad alcun Produttore.

LA GESTIONE DELLA TERMOREGOLAZIONE

Integrare la termoregolazione nel sistema domotico, significa controllare e gestire il riscaldamento, il raffrescamento, le unità di trattamento aria, gli allarmi tecnici, l'umidità e le temperature delle zone, con sonde di rilevazione o termostati dislocati nell'edificio. I vantaggi sono immediati: profili di temperatura diversi in ogni ambiente a seconda della funzione e del momento della giornata. È possibile integrare sia impianti di piccole dimensioni che di livello industriale con interfacce dedicate, che lavorano su bus proprietario delle macchine stesse (Samsung, Mitsubishi, Toshiba, Daikin, LG, etc.) In base alla tecnologia inverter dei compressori utilizzati, il controllo è molto preciso e garantisce dei rendimenti eccezionali in ogni condizione di funzionamento. Con la sua integrazione, si ottiene in assoluto il maggior risparmio energetico, che permette di raggiungere percentuali di risparmio molto interessanti.

#lasciatinspirare



BUILDING

Un ufficio, un'industria, una clinica o un ospedale, così come un negozio o altro luogo nel quale lavorano persone, viene dotato di un sistema che permette la gestione e il controllo avanzato dei diversi ambienti, anche da remoto. La gestione intelligente propone gli scenari domotici più adatti in funzione della qualità dell'aria, delle temperature, dell'illuminazione esterna e delle necessità reali di ogni momento della giornata. È inoltre possibile far dialogare e integrare altri dispositivi (terze parti hardware) che mirino a migliorare la sicurezza degli ambienti e del benessere delle persone che vi lavorano. Parliamo dell'integrazione con la videosorveglianza, l'antintrusione e le sicurezze dei quadri elettrici, l'impianto antincendio, il sistema di riscaldamento, condizionamento, nonché quello di aspirazione e ventilazione. Un'altra funzionalità molto utile è il monitoraggio dei consumi delle aree industriali e l'inquinamento prodotto, che si possono estendere anche alle aree esterne.

Il plus della domotica in questo ambito è avere il controllo e la gestione da un'unica interfaccia.

[#lasciatispirare](#)



#building



RIMINI SYSTEM INTEGRATOR

SOLUZIONI DOMOTICHE



Via Andrea Costa, 38
47923 Rimini (RN) - Italia
Tel. +39 (0)541 388551

www.riminisystemintegrator.it
rimini@riminisystemintegrator.it

